

そして、恐竜のほかにも…
新幹線！ジオラマ！福井の絶品グルメ！
魅力が満開な春のお台場へ行こう!!



**2024年3月16日に
北陸新幹線が
延伸開業!**

北陸新幹線延伸(福井・敦賀~東京)を記念して、鉄道模型ジオラマで再現。さらに、福井県の名所を走るNゲージや、W7系ミニ新幹線かがやきに乗ってフジテレビ内のロングコースを疾走!!



**北陸新幹線延伸
(福井・敦賀~東京)
鉄道模型ジオラマ**

**W7系ミニ新幹線
かがやきに乗って
ロングコースを疾走!!**

※別途乗車券(400円)
※詳細は公式サイトをご確認ください。



JR西日本商品化許諾済



**タカラトミーが展開する
動かして遊べる動物フィギュア
「アニア」のオリジナル
ジオラマも登場!!**



**ふくいの魅力
大特集エリア**

ふくいの魅力をオダイバで紹介! 絶品ご当地グルメをはじめ、観光名所の紹介や、名産品も買えちゃう福井県大特集エリア。たっぷりの大根おろしをのせて食べる「越前おろしそば」や、ソースがたっぷりとした薄いとんかつとご飯の組み合わせ「ソースかつ丼」などが味わえる!



**オリジナル
グッズも販売!**

グッズショップでは、本展オリジナルグッズはもちろん、ふだんは福井県立恐竜博物館でしか買えない博物館限定グッズも特別販売!



**<無料イベント>恐竜をつくって知ろう!
「プラノサウルス ヴェロキラプトル」組立体験会**



恐竜の体の構造や仕組みを「組み立てることで学ぶ」ことができる。BANDAI SPIRITSの新たなプラモデルシリーズ「プラノサウルス」。作って楽しく遊びながら、恐竜のヒミツを知ることができる!

※無料イベント/体験期間:3月20日(水・祝)~4月7日(日) ※組み立て体験希望者にプラノサウルスを無料プレゼント。(当日先着1日150名様) ※商品の対象年齢は6歳以上です。

公式サポーター: やす子



やす子です! はい~! 恐竜王国としても知られる福井県から、新幹線「かがやき」に乗って、恐竜の標本がたくさん来るそうです! さらに、15メートルにもなる恐竜ロボットや、最新の研究成果などが見られたりと、どんな恐竜をみられるのか、ワクワクしています! まだ解明されていないこと多いという恐竜の鳴き声は、「ハイーッ!」かもしれません! お台場では初の恐竜の展覧会!ぜひ会場にお越しください! はい~!

公式オウエンザウルス: ガチャピン



オダイバ恐竜博覧会2024

— 福井から「ヤツラ」が新幹線でやってくる! —

2024年3月20日(水・祝)~5月6日(月・休) ※会期中無休

開催時間: 10:00~18:00(最終入場17:30)

会場: フジテレビ本社屋

(所在地: 〒137-8088 東京都港区台場2-4-8)

公式サイト: <https://www.odaiba-dino2024.jp>
 公式 SNS: X(旧Twitter) @odaiba_dinoexpo
 Instagram @odaiba_dinoexpo
 TikTok @odaiba_dinoexpo



**チケット情報
料金(税込):**

〈前売券〉一般2,000円/中・高校生1,300円/3歳~小学生1,100円/3歳未満無料

〈当日券〉一般2,200円/中・高校生1,500円/3歳~小学生1,300円/3歳未満無料

プレイガイド

チケットぴあ/ローソンチケット/e+(イープラス)/楽天チケット/会場チケットボックスにて販売

・開催情報は変更する場合がございます。最新情報は公式サイトをご確認ください。
 ・入場料と別途料金が必要なコンテンツもございます。
 ・入場者が多数となり会場内が混雑した場合は、入場を規制する場合がございます。
 ・土日祝日および会期後半はお客様の集中が予想されますので、平日または会期前半のご来場をおすすめします。

主催: フジテレビジョン/福井テレビ
 特別協力: 福井県/福井県立恐竜博物館
 特別協賛: Nにしたんクリニック
 協力: 福井県立大学恐竜学研究所/福井県観光連盟/ふくい食の園21
 展示協力: ココロ/タカラトミー

©ガチャムク

画像提供: 福井県立恐竜博物館、ココロ、W7系 JR西日本、荒木一成



**オダイバ恐竜博覧会
2024**

福井から「ヤツラ」が
新幹線でやってくる!
2024年(水・祝)
開催期間: 10:00~18:00(最終入場17:30)

3.20-5.6
フジテレビ本社屋
特別協賛: Nにしたんクリニック



この春、恐竜たちが、お台場・フジテレビを占拠する!

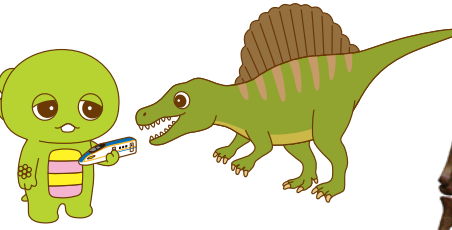
子どもから大人まで、多くの人を魅了する恐竜。現代では見ることができない様々な大きさや形は、「多様性」の結果で、それは恐竜が1億年以上この地球上に生存し、現在、鳥として生き残っている理由です。今回、フジテレビに登場するのは、ティラノサウルスやトリケラトプスのような誰でも知っている恐竜から福井の恐竜など、姿かたちが多様な恐竜たちで、その姿を通して恐竜の成功の謎を知ることができます。そして、巨大恐竜ロボットは、生きていた当時の姿を彷彿とさせます。オダイバで恐竜の世界をお楽しみください。

監修統括 柴田 正輝 (福井県立恐竜博物館 主任研究員・福井県立大学 恐竜学研究所 教授)



ライフサイズのティラノサウルスロボット

チンタオサウルス・スピノリヌス(後期白亜紀)
/ 全身骨格
分類: 鳥盤目 / 鳥脚亜目 / ハドロサウルス科
産地: 中国 山東省



体験!“ホンモノ”の恐竜化石発掘

タイの発掘現場から持ってきた石を叩いて、“ホンモノ”の恐竜化石を発掘できるか?! 化石を見つけたら、福井県立恐竜博物館の研究者から詳しい解説を聞くことができる貴重な体験。

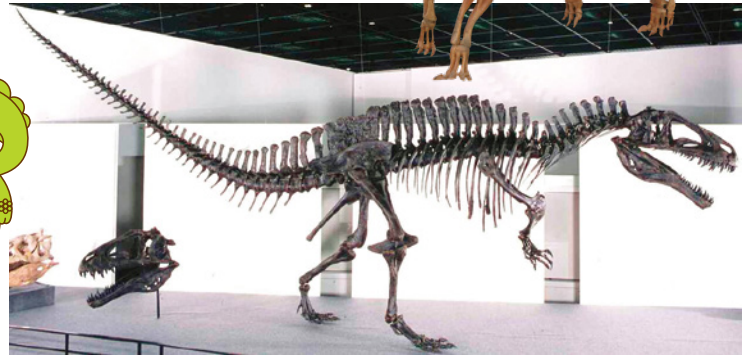
※体験実施日は、会期中の土日祝日を予定(会期終了際のGWは平日も実施)詳しくは順次公式サイトにてお知らせいたします。

第1会場 恐竜って何だ??

恐竜に似た生物からはじまり、角竜類(トリケラトプス・ホリダス/全身骨格)、獣脚亜目(アロカントサウルス・アトケンシス/全身骨格)、鳥脚亜目(チンタオサウルス・スピノリヌス/全身骨格)、竜脚類(カマラサウルス・レントス幼体/全身骨格)、剣竜類(ステゴサウルス・ステノプス/頭骨)など、全身骨格10点以上と、迫力のあるライフサイズのティラノサウルスロボットも登場!



カマラサウルス・レントス幼体(後期ジュラ紀)
/ 全身骨格
分類: 竜盤目 / 竜脚類 / カマラサウルス科
産地: アメリカ ユタ州



アロカントサウルス・アトケンシス(前期白亜紀) / 全身骨格
分類: 竜盤目 / 獣脚亜目 / カルカロントサウルス科 産地: アメリカ オクラホマ州



トリケラトプス・ホリダス(後期白亜紀)
/ 全身骨格
分類: 鳥盤目 / 角竜類 / ケラトプス科
産地: アメリカ ワイオミング州



ティラノサウルス・レックス(後期白亜紀) / 頭骨
分類: 竜盤目 / 獣脚亜目 ティラノサウルス科
産地: アメリカ サウスダコタ州



第3会場 王者の部屋

東京を一望する球体展望室はちたまたに、恐竜たちが降臨! バリオニクス・ワルケリ(全身骨格)、デンバーサウルスの一種(全身骨格)、タルルス・プリカトスピネウス(全身骨格)などに加えて、ライフサイズ(実物大)のスピノサウルスロボットは、東京都心の景色をバックに鎮座し、その姿はまさに「王者」!



タルルス・プリカトスピネウス(後期白亜紀) / 全身骨格
分類: 鳥盤目 / 竜脚類
アンキロサウルス科
産地: モンゴル ゴビ砂漠



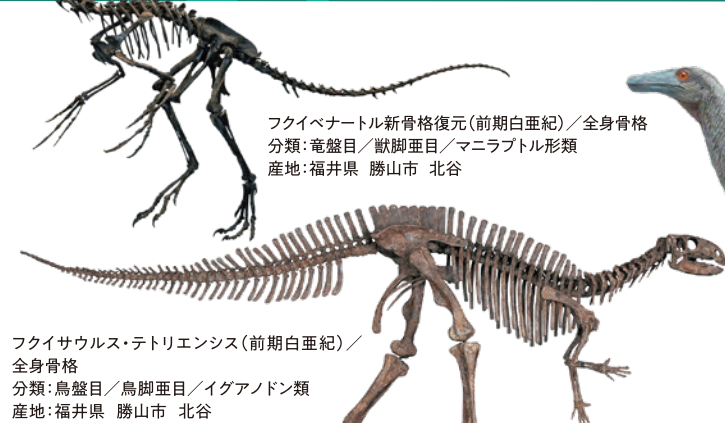
バリオニクス・ワルケリ(前期白亜紀) / 全身骨格
分類: 竜盤目 / 獣脚亜目 / スピノサウルス科
産地: イギリス サリー州



新種発見! 東京初上陸!

福井県で発見された6例目の新種恐竜 ティラノミムス・フクイエンスの復元イメージ

フクイベナートル新骨格復元(前期白亜紀) / 全身骨格
分類: 竜盤目 / 獣脚亜目 / マニラトル形類
産地: 福井県 勝山市 北谷



フクイサウルス・テトリエンシス(前期白亜紀) / 全身骨格
分類: 鳥盤目 / 鳥脚亜目 / イグアノドン類
産地: 福井県 勝山市 北谷



フクイラトル・キタダニエンシス(前期白亜紀) / 全身骨格
分類: 竜盤目 / 獣脚亜目 / ネオベナートル科
産地: 福井県 勝山市 北谷



ティラノミムス・フクイエンスの復元イメージ

2023年9月に発表され、大きな話題を呼んでいる福井県勝山市で発掘されたオルニトミモサウルス類の仲間の新属新種「ティラノミムス・フクイエンス」の展示が急遽決定!

第2会場 恐竜研究最前線!

福井県立恐竜博物館の研究者たちが、恐竜研究の始まりから、世界・日本の恐竜研究、さらに福井の恐竜研究も紹介。その最前線、福井県勝山で発見された6種類の新種の恐竜(フクイラトル、フクイサウルス、フクイティタン、コシサウルス、フクイベナートル、ティラノミムス)のうち、3種(フクイラトル、フクイサウルス、フクイベナートル)の全身骨格が勢揃い。さらにフクイベナートルとマイアサウラの生体復元ロボットで恐竜たちの動きを再現。



デンバーサウルスの一種(後期白亜紀) / 全身骨格
分類: 鳥盤目 / 竜脚類 / ノドサウルス科
産地: アメリカ ワイオミング州



ライフサイズのスピノサウルスロボット

世界初公開!

新作ライフサイズのスピノサウルスロボット

世界中の博物館で活躍しているハイクオリティな恐竜ロボットを製作する株式会社コロが本展のために開発した全長約15メートルのライフサイズのスピノサウルスの新作ロボットを世界初公開! 泳いでいる姿を躍動感のあるポーズで再現し、その姿はスピノサウルスが生きていた様子を彷彿とさせる。まさに、実物大の迫力を感じられるスピノサウルスがフジテレビ球体展望室に降臨!



スピノサウルス下顎(実物) / 年代: 1億~9000万年前



スピノサウルス頭骨復元模型

日本初公開!

スピノサウルスの化石標本

スピノサウルスは、ワニに似た頭をした謎の多い恐竜。その貴重な未公開の実物化石(個人蔵)を本展で特別に展示。スピノサウルスのリアルを体感し、その謎に迫ってみよう。